

**RELATÓRIO MENSAL TÉCNICO ASSISTENCIAL**

**ASSOCIAÇÃO MAHATMA GANDHI**

**CONTRATO DE GESTÃO nº 01/2018**

**ALFREDO CHAVES**

**Julho/2021**

## APRESENTAÇÃO

Este relatório tem como objetivo apresentar uma descrição sumária das atividades da Estratégia de Saúde da Família (ESF), das Equipes de Saúde Bucal, do Pronto Atendimento 24 horas, da Vigilância Ambiental e do Serviço de Convivência e Fortalecimento de Vínculos, Programa Criança Feliz e Bolsa Família do Município de Alfredo Chaves-ES, no mês de julho de 2021, atendendo aos termos do contrato 001/2018, firmado entre SMS de Alfredo Chaves e a Associação Mahatma Gandhi. Esta informação tem como objetivo principal subsidiar a equipe de gestão e equipes de assistência, para reflexão e ações estratégicas no território, bem como o envio à Secretaria Municipal de Saúde (SMS) em conformidade ao Contrato de Gestão 001/2018.

A Associação Mahatma Gandhi tem hoje sob seu contrato de gestão, no município de Alfredo Chaves, 5 Equipes de Saúde da Família (ESF), 5 Equipes de Saúde Bucal (ESBI), 1 Coordenação de Equipe de Saúde da Família, 1 Equipe de Vigilância Ambiental, uma Unidade de Pronto Atendimento Municipal 24 horas, 1 Serviço de Convivência e Fortalecimento de Vínculos, Programa Criança Feliz e Bolsa Família.

O Diagnóstico de Situação de Saúde do Município de Alfredo Chaves apontou para a necessidade do desenvolvimento de estratégias de enfrentamento de alguns problemas de saúde abaixo apontados de maneira genérica com o objetivo de contribuir com a gestão, na definição de macro diretrizes de atuação.

- Baixa resolutividade nas equipes de Estratégias de Saúde da Família, sobrecarregando os serviços de referência;
- Implantar acolhimento a demanda espontânea;
- Implantação e qualificação das visitas domiciliares realizadas pelas equipes de Estratégia Saúde da Família;
- Acompanhamento integral, longitudinal e humanizado aos usuários das equipes de estratégias de saúde da família nos territórios adscritos;
- Implantação de Protocolos Municipais;
- Garantir espaço de reunião de equipe para discussão de casos complexos e apoio da equipe NASF – AB;
- Estruturar as Equipes de Saúde Bucal;
- Queda da Cobertura de Condicionalidade Saúde do Programa Bolsa Família.
- Adequar indicadores mensais de acordo com o programa Previne Brasil.

## Estratégia de Saúde da Família, Saúde Bucal

Total de atendimentos e visitas realizadas pelas Equipes de Saúde da Família – julho/2021

### ESTRATÉGIA SAÚDE DA FAMÍLIA – ALFREDO CHAVES – ES ESF CAJÁ

- Equipes de Saúde da Família: 03 ESF
- Equipes de Saúde Bucal: 03 ESB I

### AVALIAÇÃO DOS INDICADORES DA ATENÇÃO BÁSICA

#### Indicadores de Acompanhamento - Estratégia de Saúde da Família

**Quadro 1** – Indicadores de Acompanhamento de Atividades da equipe voltada ao atendimento de sintomáticos respiratórios em decorrência da **COVID-19**

Indicadores de Acompanhamento	
Categoria Componencial	PRODUÇÃO MENSAL
Nº de cadastros individuais	0
Nº de cadastros domiciliar e territorial	0
Nº de visitas domiciliares realizadas pelos ACS no mês	0
Total de consultas médicas realizadas	419
Nº de atendimentos domiciliares medico	0
Total de consultas de enfermagem realizadas	362
Nº de atendimentos domiciliares enfermeiro	0
Total de atendimentos realizados pelo cirurgião dentista	0
Total de procedimentos odontológicos realizados	0
Nº de atendimentos odontológicos á gestantes	0
Nº de atendimentos domiciliares técnico de enfermagem	0
Administração de medicamentos	0
Curativo	0
Aferição de pressão arterial	209
Glicemia capilar	30
Coleta de material p/ exame citopatológico de colo uterino	0
Nº de Escuta inicial/orientação	410
Nº consultas de Pré Natal realizadas por profissional de nível superior	0
Nº de consultas de puericultura realizadas por profissional de nível superior	0
Nº de atendimentos á hipertensos realizados por profissional de nível superior	0
Nº de atendimento a diabéticos realizados por profissional de nível superior	0
Nº HB glicada - <b>solicitada</b>	0

Nº Sorologia para sífilis (VDRL) <b>avaliada</b> ou Teste rápido	0
Nº Sorologia para HIV <b>avaliada</b> ou Teste rápido	0
Nº de atividades coletivas realizadas	0
Nº de participantes das atividades coletivas	0

**Quadro 2** – Indicadores de Acompanhamento de Atividades Preventivas e Serviços Assistenciais da Estratégia de Saúde da Família (ESF) julho/2021- **Equipe SEDE – INE = INE 2126346**

<b>Indicadores de Acompanhamento</b>	
<b>Categoria Componencial</b>	<b>PRODUÇÃO MENSAL</b>
Nº de cadastros individuais	3617
Nº de cadastros domiciliar e territorial	1767
Nº de visitas domiciliares realizadas pelos ACS no mês	3023
Total de consultas médicas realizadas	430
Nº de atendimentos domiciliares medico	17
Total de consultas de enfermagem realizadas	170
Nº de atendimentos domiciliares enfermeiro	46
Total de atendimentos realizados pelo cirurgião dentista	76
Total de procedimentos odontológicos realizados	110
Nº de atendimentos odontológicos á gestantes	3
Nº de atendimentos domiciliares tecnico de enfermagem	528
Administração de medicamentos	37
Curativo	28
Aferição de pressão arterial	644
Glicemia capilar	149
Coleta de material p/ exame citopatológico de colo uterino	22
Nº de Escuta inicial/orientação	71
Nº consultas de Pré Natal realizadas por profissional de nível superior	34
Nº de consultas de puericultura realizadas por profissional de nível superior	15
Nº de atendimentos á hipertensos realizados por profissional de nível superior	3
Nº de atendimento a diabéticos realizados por profissional de nível superior	0
Nº HB glicada - <b>solicitada</b>	4
Nº Sorologia para sífilis (VDRL) <b>avaliada</b> ou Teste rápido	2
Nº Sorologia para HIV <b>avaliada</b> ou Teste rápido	2
Nº de atividades coletivas realizadas	0
Nº de participantes das atividades coletivas	0

**Quadro 3** – Indicadores de Acompanhamento de Atividades Preventivas e Serviços Assistenciais da Estratégia de Saúde da Família (ESF) julho/2021- **Equipe SEDE I - INE = 0000278874**

<b>Indicadores de Acompanhamento</b>	
<b>Categoria Componential</b>	<b>PRODUÇÃO MENSAL</b>
Nº de cadastros individuais	3462
Nº de cadastros domiciliar e territorial	1495
Nº de visitas domiciliares realizadas pelos ACS no mês	2236
Total de consultas médicas realizadas	502
Nº de atendimentos domiciliares medico	17
Total de consultas de enfermagem realizadas	156
Nº de atendimentos domiciliares enfermeiro	35
Total de atendimentos realizados pelo cirurgião dentista	67
Total de procedimentos odontológicos realizados	178
Nº de atendimentos odontológicos á gestantes	9
Nº de atendimentos domiciliares tecnico de enfermagem	655
Administração de medicamentos	16
Curativo	20
Aferição de pressão arterial	625
Glicemia capilar	106
Coleta de material p/ exame citopatológico de colo uterino	37
Nº de Escuta inicial/orientação	653
Nº consultas de Pré Natal realizadas por profissional de nível superior	16
Nº de consultas de puericultura realizadas por profissional de nível superior	0
Nº de atendimentos á hipertensos realizados por profissional de nível superior	0
Nº de atendimento a diabéticos realizados por profissional de nível superior	0
Nº HB glicada - <b>solicitada</b>	28
Nº Sorologia para sífilis (VDRL) <b>avaliada</b> ou Teste rápido	2
Nº Sorologia para HIV <b>avaliada</b> ou Teste rápido	2
Nº de atividades coletivas realizadas	3
Nº de participantes das atividades coletivas	103

## ESTRATÉGIA SAÚDE DA FAMÍLIA – ALFREDO CHAVES - ES

### ESF SÃO JOÃO

- Equipes de Saúde da Família: 01 ESF
- Equipes de Saúde Bucal: 01 ESB I

### AVALIAÇÃO DOS INDICADORES DA ATENÇÃO BÁSICA

#### Indicadores de Acompanhamento- Estratégia de Saúde da Família

**Quadro 6** – Indicadores de Acompanhamento de Atividades Preventivas e Serviços Assistenciais da Estratégia de Saúde da Família (ESF) julho/2021 - **ESF SÃO JOÃO – INE = 0001588052**

Indicadores de Acompanhamento	
Categoria Componential	PRODUÇÃO MENSAL
Nº de cadastros individuais	2711
Nº de cadastros domiciliar e territorial	1223
Nº de visitas domiciliares realizadas pelos ACS no mês	2958
Total de consultas médicas realizadas	148
Nº de atendimentos domiciliares medico	2
Total de consultas de enfermagem realizadas	79
Nº de atendimentos domiciliares enfermeiro	1
Total de atendimentos realizados pelo cirurgião dentista	39
Total de procedimentos odontológicos realizados	61
Nº de atendimentos odontológicos á gestantes	0
Nº de atendimentos domiciliares tecnico de enfermagem	1
Administração de medicamentos	1
Curativo	1
Aferição de pressão arterial	78
Glicemia capilar	52
Coleta de material p/ exame citopatológico de colo uterino	6
Nº de Escuta inicial/orientação	134
Nº consultas de Pré Natal realizadas por profissional de nível superior	8
Nº de consultas de puericultura realizadas por profissional de nível superior	3
Nº de atendimentos á hipertensos realizados por profissional de nível superior	2
Nº de atendimento a diabéticos realizados por profissional de nível superior	38
Nº HB glicada - <b>solicitada</b>	1
Nº Sorologia para sífilis (VDRL) <b>avaliada</b> ou Teste rápido	5
Nº Sorologia para HIV <b>avaliada</b> ou Teste rápido	5

Nº de atividades coletivas realizadas	0
Nº de participantes das atividades coletivas	0

## ESTRATÉGIA SAÚDE DA FAMÍLIA – ALFREDO CHAVES - ES

### ESF IRIRITIMIRIM

- Equipes de Saúde da Família: 01 ESF
- Equipes de Saúde Bucal: 01 ESB I

### AVALIAÇÃO DOS INDICADORES DA ATENÇÃO BÁSICA

#### Indicadores de Acompanhamento - Estratégia de Saúde da Família

**Quadro 4** – Indicadores de Acompanhamento de Atividades Preventivas e Serviços Assistenciais da Estratégia de Saúde da Família (ESF) julho/2021- **ESF IRIRITIMIRIM – INE = 0000278866**

<b>Indicadores de Acompanhamento</b>	
<b>Categoria Componencial</b>	<b>PRODUÇÃO MENSAL</b>
Nº de cadastros individuais	3573
Nº de cadastros domiciliar e territorial	1424
Nº de visitas domiciliares realizadas pelos ACS no mês	1620
Total de consultas médicas realizadas	185
Nº de atendimentos domiciliares medico	2
Total de consultas de enfermagem realizadas	72
Nº de atendimentos domiciliares enfermeiro	0
Total de atendimentos realizados pelo cirurgião dentista	92
Total de procedimentos odontológicos realizados	164
Nº de atendimentos odontológicos á gestantes	0
Nº de atendimentos domiciliares tecnico de enfermagem	0
Administração de medicamentos	0
Curativo	0
Aferição de pressão arterial	172
Glicemia capilar	63
Coleta de material p/ exame citopatológico de colo uterino	9
Nº de Escuta inicial/orientação	7
Nº consultas de Pré Natal realizadas por profissional de nível superior	6
Nº de consultas de puericultura realizadas por profissional de nível superior	14

Nº de atendimentos á hipertensos realizados por profissional de nível superior	46
Nº de atendimento a diabéticos realizados por profissional de nível superior	14
Nº HB glicada - <b>solicitada</b>	0
Nº Sorologia para sífilis (VDRL) <b>avaliada</b> ou Teste rápido	3
Nº Sorologia para HIV <b>avaliada</b> ou Teste rápido	3
Nº de atividades coletivas realizadas	0
Nº de participantes das atividades coletivas	0

## ESTRATÉGIA SAÚDE DA FAMÍLIA – ALFREDO CHAVES - ES

### ESF SAGRADA FAMÍLIA (RITA BRUSCHI)

- Equipes de Saúde da Família: 01 ESF
- Equipes de Saúde Bucal: 01 ESB I

### AVALIAÇÃO DOS INDICADORES DA ATENÇÃO BÁSICA

#### Indicadores de Acompanhamento - Estratégia de Saúde da Família

**Quadro 5** - Indicadores de Acompanhamento de Atividades Preventivas e Serviços Assistenciais da Estratégia de Saúde da Família (ESF) julho/2021- **ESF SAGRADA FAMÍLIA (RITA BRUSCHI) – INE = 0001545906**

Indicadores de Acompanhamento	
Categoria Componencial	PRODUÇÃO MENSAL
Nº de cadastros individuais	2473
Nº de cadastros domiciliar e territorial	1034
Nº de visitas domiciliares realizadas pelos ACS no mês	1226
Total de consultas médicas realizadas	283
Nº de atendimentos domiciliares medico	2
Total de consultas de enfermagem realizadas	55
Nº de atendimentos domiciliares enfermeiro	3
Total de atendimentos realizados pelo cirurgião dentista	50
Total de procedimentos odontológicos realizados	78
Nº de atendimentos odontológicos á gestantes	1
Nº de atendimentos domiciliares técnico de enfermagem	6
Administração de medicamentos	3
Curativo	3
Aferição de pressão arterial	260
Glicemia capilar	50



Coleta de material p/ exame citopatológico de colo uterino	8
Nº de Escuta inicial/orientação	240
Nº consultas de Pré Natal realizadas por profissional de nível superior	11
Nº de consultas de puericultura realizadas por profissional de nível superior	11
Nº de atendimentos á hipertensos realizados por profissional de nível superior	99
Nº de atendimento a diabéticos realizados por profissional de nível superior	32
Nº HB glicada - <b>solicitada</b>	22
Nº Sorologia para sífilis (VDRL) <b>avaliada</b> ou Teste rápido	5
Nº Sorologia para HIV <b>avaliada</b> ou Teste rápido	5
Nº de atividades coletivas realizadas	0
Nº de participantes das atividades coletivas	0

### **AVALIAÇÃO DOS INDICADORES DA ATENÇÃO BÁSICA**

#### **Indicadores de Acompanhamento - Estratégia de Saúde da Família**

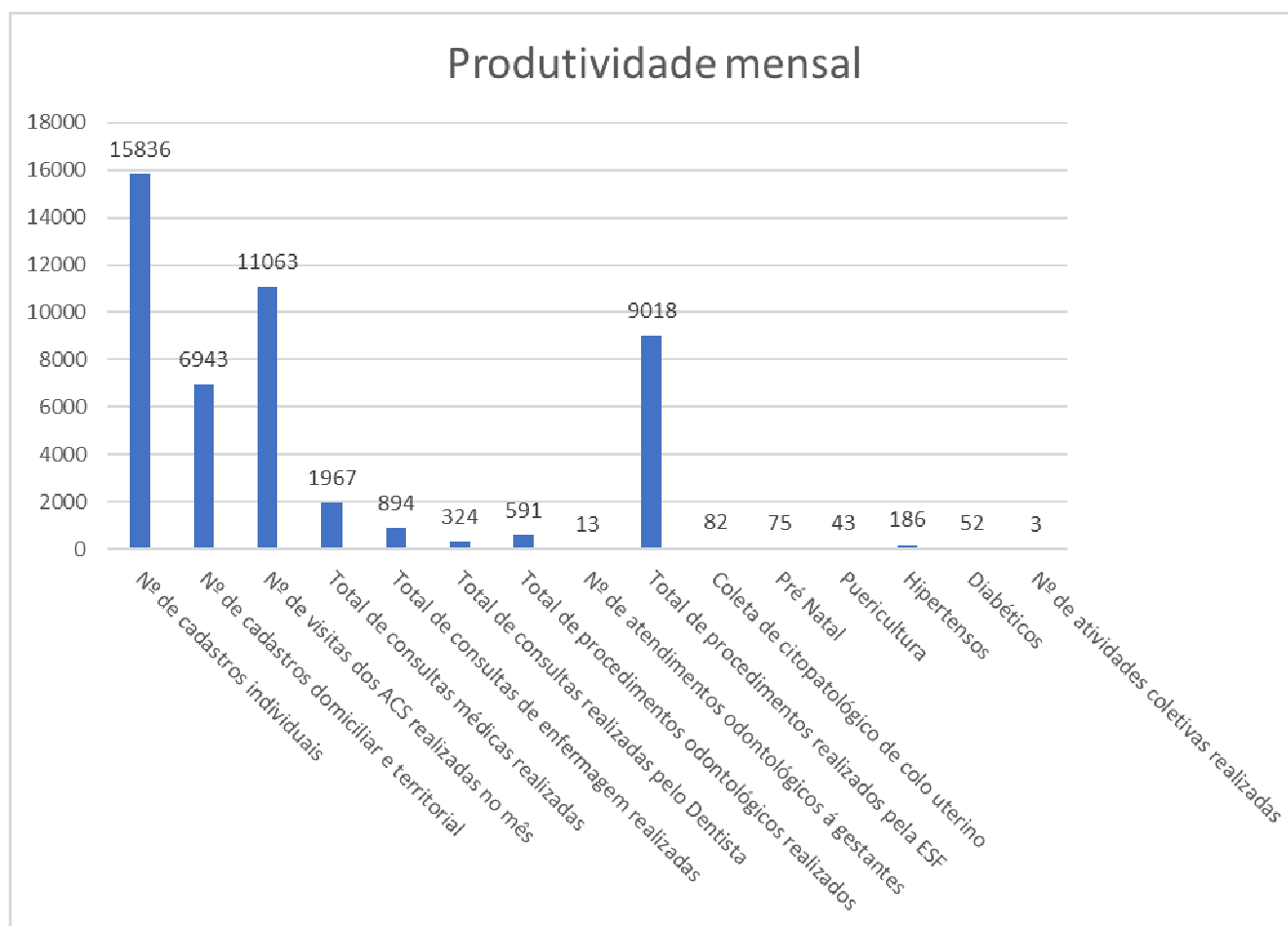
Afim de dinamizar a visualização dos indicadores apresentamos abaixo consolidado com a somatória dos atendimentos prestados á população no mês de julho de 2021 em todas as unidades de saúde sob este contrato de gestão. Totalizando 06 equipes de estratégia de saúde da família, conforme previamente apresentadas.

**Quadro 7 – Consolidado de Indicadores de Acompanhamento** de Atividades Preventivas e Serviços Assistenciais da Estratégia de Saúde da Família (ESF) e Equipe de atendimento ao COVID-19, julho/2021- Soma dos atendimentos prestados nas unidades de saúde da família.

<b>Indicadores de Acompanhamento</b>	
<b>Categoria Componencial</b>	<b>PRODUÇÃO MENSAL</b>
Nº de cadastros individuais	15836
Nº de cadastros domiciliar e territorial	6943
Nº de visitas domiciliares realizadas pelos ACS no mês	11063
Total de consultas médicas realizadas	1967
Nº de atendimentos domiciliares medico	40
Total de consultas de enfermagem realizadas	894
Nº de atendimentos domiciliares enfermeiro	85
Total de atendimentos realizados pelo cirurgião dentista	324
Total de procedimentos odontológicos realizados	591
Nº de atendimentos odontológicos á gestantes	13
Nº de atendimentos domiciliares técnico de enfermagem	1190
Administração de medicamentos	57
Curativo	52
Aferição de pressão arterial	1988

Glicemia capilar	450
Coleta de material p/ exame citopatológico de colo uterino	82
Nº de Escuta inicial/orientação	1515
Nº consultas de Pré Natal realizadas por profissional de nível superior	75
Nº de consultas de puericultura realizadas por profissional de nível superior	43
Nº de atendimentos á hipertensos realizados por profissional de nível superior	186
Nº de atendimento a diabéticos realizados por profissional de nível superior	52
Nº HB glicada - <b>solicitada</b>	55
Nº Sorologia para sífilis (VDRL) <b>avaliada</b> ou Teste rápido	17
Nº Sorologia para HIV <b>avaliada</b> ou Teste rápido	17
Nº de atividades coletivas realizadas	3
Nº de participantes das atividades coletivas	103

**Gráfico 1** – Produtividade mensal das unidades de saúde da família em julho/2021



## **DIAGNÓSTICO DAS NECESSIDADES DAS UNIDADES**

- Ausência de monitoramento da população adstrita;
- Ausência de acompanhamento dos usuários encaminhados a outros pontos de atenção Referencia X Referência.
- Ausência do perfil epidemiológico da área de abrangência das equipes de ESF;
- Ausência de protocolos municipais para os diversos ciclos de vida;
- Ausência de informações relevantes para acompanhamento de indicadores do programa Previne Brasil.
- Produção dos agentes de saúde inconstantes e aquém do esperado;

## **PROPOSTAS**

- Levantar o perfil epidemiológico de cada equipe de ESF, com mapa da área de abrangência, população adstrita e planilha de monitoramento;
- Estabelecer fluxo municipal de Referencia X Referência;
- Implantar planilhas de monitoramento para acompanhamento de indicadores;
- Cronograma semanal de acompanhamento de visitas domiciliares dos ACS;
- Elaboração de protocolos municipais de atendimento nos diversos ciclos de vida.

## **PRONTO ATENDIMENTO MUNICIPAL KLINGER MINASSA ALFREDO CHAVES**

### **Relatório de produtividade Pronto Atendimento 24h**

Segue abaixo quadro de indicadores com a produção mensal do pronto atendimento no mês de julho/2021, assim como informações relevantes para favorecer a análise do serviço prestado. Os dados a seguir foram levantados a partir do sistema de informação utilizado no pronto atendimento, BENJIMED

### **Quadro 8 – Produtividade mensal pronto atendimento Dr Klinger Minassa julho/2021**

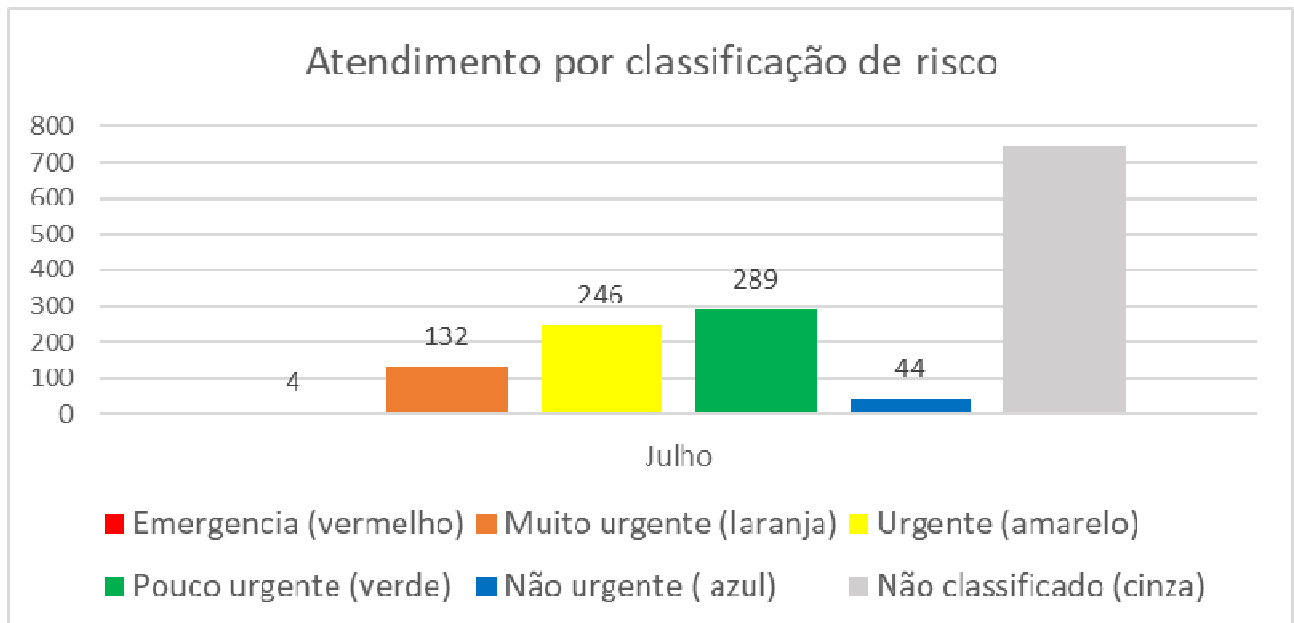
PROCEDIMENTO/EXAME		Quantidade
RAIO X	QUANTIDADE TOTAL DE RAO X	60
PROCEDIMENTOS	CLASSIFICAÇÃO DE RISCO	737
	AVALIAÇÃO ANTROPOMETRICA	4
	ELETROCARDIOGRAMA	12
	GLICEMIA CAPILAR	113
	TESTE RÁPIDO HIV	0
	TESTE RÁPIDO HEPATITE C	0
	ATENDIMENTO DE URGENCIA C/ OBSERVAÇÃO ATE 24 H	435
	ATENDIMENTO DE URGENCIA EM ATENÇÃO ESPECIALIZADA	706
	ADMINISTRAÇÃO DE MEDICAMENTO AT ESPECIALIZADA	293
	AFERIÇÃO DE TEMPERATURA	466
	AFERIÇÃO DE PRESSÃO ARTERIAL	251
	CATETERISMO VESICAL DE ALIVIO	0
	CATETERISMO VESICAL DE DEMORA	3
	INALAÇÃO/NEBULIZAÇÃO	0
	OXIGENOTERAPIA POR DIA	2
	RETIRADA DE PONTOS	3
	COLETA DE EXAME LABORATORIAL	0
	CURATIVO COM OU SEM DEBRIDAMENTO	28
	CURATIVO DE PEQUENO QUEIMADO	0
	CURATIVO ESPECIAL	2
	ADMINISTRAÇÃO DE MEDICAMENTO VO	44
	ADMINISTRAÇÃO DE MEDICAMENTO IM	215
	ADMINISTRAÇÃO DE MEDICAMENTO EV	441
	ADMINISTRAÇÃO DE MEDICAMENTO TÓPICO	0
	ADMINISTRAÇÃO DE PENICILINA PARA SÍFILIS	1
	ADMINISTRAÇÃO DE MEDICAMENTO SC	98
	ATENDIMENTO REALIZADO PELA FARMACIA	687
	VIAGENS AGENDADAS DE RETORNO – SEM URGÊNCIA	0
	VIAGEM DE RETORNO PARA REFERÊNCIA	0
	OCORRENCIA EM VIA PUBLICA CONDUTOR/EQUIPE DE ENFERMAGEM	0
	TESTE RÁPIDO HEPATITE C	0
	TESTE RÁPIDO HIV	0

	TESTE RÁPIDO SÍFILIS	0
	TOTAL DE PROCEDIMENTOS	4541
EXAMES	ACIDO URICO	0
	AMILASE	10
	BILIRRUBINA TOTAL E FRAÇÕES	14
	CALCIO	0
	CREATININA	39
	CPK	20
	CKMB	26
	FOSFATASE ALCALINA	3
	GAMA GT	4
	GLICOSE	5
	MAGNESIO	0
	POTASSIO	27
	SODIO	27
	TGO	19
	TGP	19
	UREIA	36
	COAGULOGRAMA	1
	TTPA	5
	TAP	0
	ERITOGRAMA	0
	HEMOGRAMA	81
	PROTEINA C REATIVA (PCR)	5
	HBSAG	0
	TESTE TREPONEMICO PARA SÍFILIS	0
	TROPONINA	30
	URINA I (EAS)	50
	BHCG	4
	INSULINA	0
DHL	0	
Total	425	

**Quadro 9** – Número de atendimentos de acordo com a classificação de risco no pronto atendimento Dr Klinger Minassa julho/2021

Atendimentos por classificação de risco	
Emergência (vermelho)	3
Muito urgente (laranja)	143
Urgente (amarelo)	227
Pouco urgente (verde)	323
Não urgente (azul)	29
Não Classificado (cinza)	843

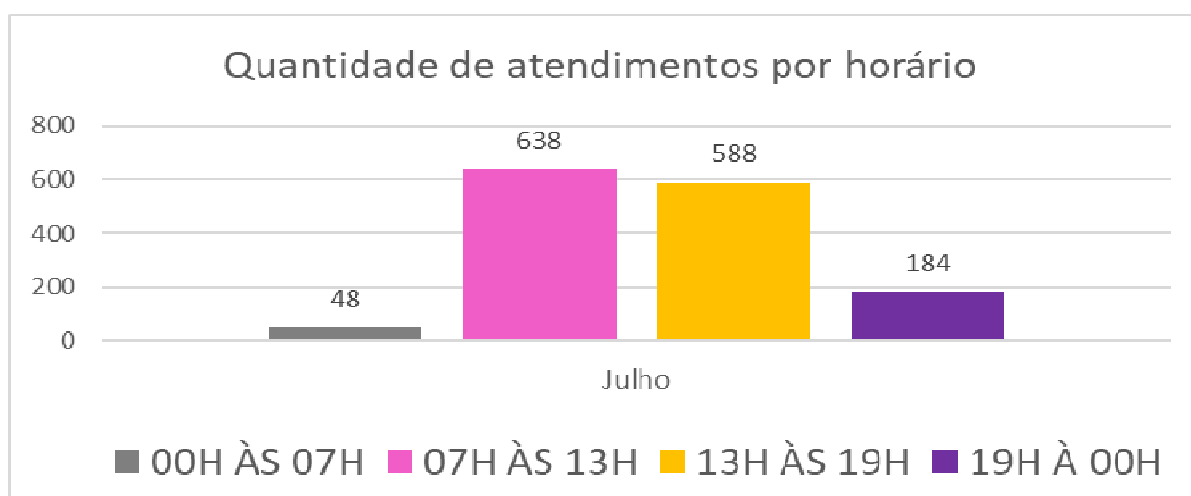
**Gráfico 2** – Número de atendimentos de acordo com a classificação de risco no pronto atendimento Dr Klinger Minassa julho/2021



**Quadro 10** – Proporção de atendimentos por período no de 6 horas no pronto atendimento Dr Klinger Minassa julho/2021

<b>Quantitativo de atendimentos por horário</b>			
<b>Horário</b>	<b>Nº atendimentos</b>	<b>% com relação ao total</b>	<b>Média de atendimentos / Dia</b>
00H ÀS 07H	48	3%	1,5
07H ÀS 13H	638	44%	20,6
13H ÀS 19H	588	40%	19,0
19H À 00H	184	13%	5,9
TOTAL EM 24H	1458	100%	47,0

**Gráfico 3** – Proporção de atendimentos por período no de 6 horas no pronto atendimento Dr Klinger Minassa julho/ 2021



### Medicamentos padronizados para PA.

Acido tranexamico	Ampicilina
Adalact 10 mg	Amplictil
Adrenalina	Atensina 0,100 mg comprimido
Água destilada	Atropina
Aminofilina	Bicarbonato de Sódio
Amiodarona	Biperideno 5 mg

Bromoprida	Haloperidol
Buscopan composto	Heparina EV
Carvão ativado pacote com 40g	Hidrocortisona 100 mg
Cefalotina	Hidrocortisona 500 mg
Cefalotina	Hioxina
Ceftriaxona 1g	Isossorbida 5 mg SL
Cetoprofeno 100 mg	Lidocaína 2% sem vaso constrictor
Cetoprofeno 50 mg	Lidocaína c/ vaso
Ciprofloxacino	Lidocaína c/vaso
Clopidrogel 75 mg comprimido	Lidocaína spray
Cloreto de Potássio	Meloxicam 15 mg
Cloreto de Sódio20%	Metilprednisolona
Complexo b	Metropolol 5 mg
Decanoato de Haloperidol	Midazolan
Deslanol 0,2 mg	Morfina 10 mg
Dexametasona	Nitroglicerina 5 mg
Diazepan	Nitroprussiato sódico
Diclofenaco de sódico	Omeprazol 40 mg
Dipirona	Ondasetrona
Dobutamina 12,5 mg	Petidina 25 mg
Dopamina 5 mg	Plasil - metoclopramida
Dramin B6	Ranitidina25 mg
Etilefrina 10 mg	Soro Fisiologico 0,9% DE 100 ML
Fenitoína 50 mg	Soro Fisiologico 0,9% DE 250 ML
Fentanila	Soro Fisiologico 0,9% DE 500 ML
Fernegan 25 mg	SORO FISIOLÓGICO BICO GOTEJADOS
Furosemida 10 mg	Soro glicosado 250 ml sistema fechado
Gardenal	Soro glicosado 500ml sistema fechado
Gentamicina	Soro ringer lactado 500ml sistema fechado
Gliconato de Cálcio	Tenoxicam
Glicose 25%	Tramadol 50 mg
Glicose 50%	Verapamil
Haloperidol	Vitamina k
Heparina EV	